



Enterprise Content Management

ELO▶professional 9

Software for: Enterprise Content Management



ELOprofessional 9

Des processus de travail plus efficaces

Le problème des flux de données est une réalité indéniable qui concerne aussi bien les petites entreprises que les grands groupes. Peu importe que les documents soient disponibles sous forme papier ou sous forme numérique. Le volume de données croît à vue d'oeil. Pour s'établir durablement sur le marché, les informations doivent être traitées efficacement et de façon automatisée.

Faites appel à ELO Digital Office, un éditeur de solutions qui vous permettent d'optimiser votre gestion de contenu. Le logiciel d'Enterprise Content Management (ECM) assiste les utilisateurs dans la mesure où ses composants et interfaces configurables individuellement permettent de réaliser des processus parfaitement adaptés.

Grâce aux différentes possibilités de mise en place d'**ELOprofessional**, vos processus de travail gagnent en efficacité et en performance. Tout au long de leur cycle de vie, les documents et informations sont gérés conformément aux directives légales. En effet, la sûreté de la gestion documentaire passe avant tout. L'intégration dans l'univers Microsoft Office joue un rôle prédominant. Ainsi, l'utilisateur profite de tous les avantages de la gestion documentaire, sans qu'une formation spécifique soit nécessaire.

Un accès rapide aux informations, où que vous soyez

Disposer à tout moment des informations requises : voici un aspect primordial des solutions ECM d'ELO. Grâce au concept multi-client des solutions ELO, l'utilisateur est en mesure d'évoluer dans chaque environnement de travail qui lui est familier (Microsoft Outlook, Microsoft Office, Internet, solutions ERP etc.). Une caractéristique remarquable est le degré d'intégration assuré par les fonctions ECM ELO. En conséquence, la productivité des utilisateurs s'accroît considérablement.

Travailler plus simplement et plus rapidement, qu'il s'agisse dans les applications métier ou bien lorsque l'on est en déplacement : voilà la priorité d'ELOprofessional.

Grâce à ELOprofessional, les entreprises profitent d'un archivage sûr et créent une plateforme de connaissances permettant un travail très performant. Quels que soient les besoins de votre entreprise, ELO propose de nombreux scénarios qui amélioreront votre réussite commerciale. Qu'il s'agisse du traitement des factures entrantes, d'un dossier rh numérique ou de la gestion des e-mails - grâce à ELOprofessional, les utilisateurs sont en mesure d'affronter tous les défis. De plus, ELO propose des solutions qui permettent de relier l'Enterprise Content Management à des applications tierces, afin de renforcer le travail de collaboration.



Des processus modernes pour l'entrée de factures

De nos jours, les entreprises ont beaucoup de défis à relever. Un de ces défis est de créer une structure logique des informations. Les informations doivent être conservées, et au delà, elles doivent être structurées et traitées. **ELOprofessional 9** vous propose une solution pour chaque défi.

Traitement des factures entrantes

En règle générale, les factures passent par beaucoup de services dans les sociétés. Cela coûte du temps et de l'argent. Grâce à la solution d'entrée de factures, les temps de passage et de traitement sont beaucoup plus courts.

Dans ELO, les factures et documents entrants sont capturés automatiquement et transférés au collaborateur en charge du dossier. Toutes les données pertinentes sont reconnues correctement et sont soumises à des vérifications de plausibilité. Les factures ayant un rapport à une commande dans le système ERP peuvent être traitées de façon automatisée si vous le souhaitez.

FACTURE

ELO Digital Office GmbH
Tübinger Str. 43
D-70178 Stuttgart

DATE: 29 août 2010
N° FACTURE: 938-255

Facturé à :
Jean Lamartine
GEIDE SA
73, rue du grain d'or
49000 Angers

Objet	Nombre	Prix unitaire HT euros	Prix total HT euros
Stylos	100	1,50	150
Bloc-notes	100	0,50	50
Brochures	200	5,00	1000
Calendriers	200	1,00	200

TOTAL HT 1400
TVA à 19,6% 224,4
Total TTC Euros 1624,4

Numéro de facture
938-255

Destinataire de la facture

Société: Jean Lamartine
Rue: 73, rue du grain d'or
Pays/code postal/ville: FR 49000 Angers
Code d'entreprise: 1000
Numéro de client: ABC 123

Postes de facture

Pos	Nombre	Prix individuel	Unité	Prix total
1	100	1,50	1	150,00
2	100	0,50	1	50,00
3	200	5,00	1	1000,00
4	200	1,00	1	200,00

Illustration : ELO DocXtractor classe une facture entrante.

Une gestion optimale grâce aux processus

Les factures sans référence à une commande précise sont transférées vers le collaborateur en charge du dossier grâce à un processus de vérification de facture, puis elles sont autorisées dans le service qui en est responsable. Les temps de passage dans les différents services sont beaucoup moins longs. Les coûts sont réduits de façon considérable, alors que la qualité des données et des processus s'accroît de manière sensible.

Grâce à un aperçu journalier des obligations de paiements, les collaborateurs sont parfaitement bien informés. Tous les systèmes ERP commerciaux, par exemple SAP, Microsoft ou SAP sont parfaitement intégrés. La correspondance accompagnant les processus (par exemple les offres, e-mails etc.), est également archivée et dotée d'une signature électronique si vous le souhaitez.

Les modules ELO pour le traitement des factures entrantes sont :

Jonction ERP Microsoft

Intégration parfaite dans Microsoft Dynamics Navision. Les documents sont saisis de façon sûre, puis archivés dans ELO en fonction des directives légales.

Interface SAP

Une jonction performante à SAP ECC, une prise en charge très pratique des documents SAP et un traitement global des processus commerciaux.

ELO Business Logic Provider (BLP)

Une solution unique pour une configuration globale et souple de la logique commerciale et une excellente intégration dans les solutions existantes.

Processus ELO

Les workflows électroniques dirigent les processus d'entreprise dans les différents services et veillent à ce que leur traitement soit effectué rapidement et de façon sûre.

ELO iSearch

Une technologie de recherche efficace et performante qui permet de retrouver les informations souhaitées en un clin d'oeil.

ELO DocXtractor

La classification intelligente et automatisée et le traitement des documents entrants.

Un travail mobile

Vos affaires prennent de l'envol

De nos jours, le sujet le plus important est un travail mobile et souple. Indépendance, intelligence et souplesse sont les sujets qui révolutionnent notre façon de travailler. En même temps, cette flexibilité est la base du succès des smartphones, tablettes et compagnie. Bien sûr, ces méthodes de travail s'appliquent aussi bien au milieu professionnel qu'en privé. Une exigence très importante en découle : la sécurité des données doit bien sûr également être appliquée aux solutions mobiles. C'est le seul moyen de garantir la transparence, l'effectivité et la sécurité. Qu'il s'agisse d'une gestion de processus à base de formulaires, d'un cryptage ou d'une exploitation hors ligne - les solutions mobiles d'ELO (App ELO for Mobile Devices, Web Access) sont adaptées aux appareils mobiles les plus courants.

ELO peut être utilisé sur tous les smartphones et tablettes courants, grâce à un composant de logiciel intelligent. Ainsi, il existe des applications spécialisées pour Apple iPhone, Apple iPad, ainsi que pour les appareils Android. Vous pouvez les télécharger gratuitement dans App Store ou dans Google Play. L'utilisateur se connecte tout simplement au serveur ECM central sur Intranet, puis il obtient l'accès aux données requises, en fonction de ses droits. La confidentialité des données est garantie d'une part par un mot de passe, d'autre part par des protocoles de transmission sécurisés.

Les processus au bout des doigts

Bien sûr, les scénarios mobiles ne se limitent pas à l'accès aux données. Il est, par exemple, possible de diriger les processus et d'effectuer des tâches par le biais d'un appareil mobile. Ainsi, les processus de travail restent dans le flux et les temps d'attente sont beaucoup moins longs. L'utilisateur navigue entre les différentes tâches. Il peut apporter des remarques, puis autoriser le processus, et transmettre la tâche à la prochaine étape de traitement. Notre devise : „Atteignez vos objectifs tout en restant mobile“.

Les modules ELO pour un travail mobile sont :

Processus ELO

Les processus électroniques dirigent les processus d'entreprise dans les différents services et veillent à ce que le traitement soit effectué rapidement et de façon sûre.

ELO iSearch

Grâce à ELO iSearch, l'utilisateur est en mesure d'obtenir les informations recherchées par le biais de procédures de recherche linguistiques et sémantiques.

ELO for Mobile Devices

Du sur mesure : l'application ECM pour Android et iOS.



Grâce à la fonction de synchronisation dans ELO for Mobile Devices, les documents de la société sont disponibles à tout moment

Une gestion des e-mails

avec d'excellents résultats

Les e-mails contiennent souvent des informations sensibles. Ainsi, il est important de relier les e-mails aux processus commerciaux. Les composants serveur ELO permettent d'atteindre un haut degré d'automatisation grâce à des règles configurables. Les informations importantes peuvent être intégrées dans les processus commerciaux de façon ciblée.

Les solutions ECM d'ELO offrent toutes les fonctionnalités nécessaires pour une gestion du cycle du courrier électronique (E-Mail Lifecycle Management/ELM). Il s'agit entre autres d'une conservation conforme aux directives légales et d'une gestion d'e-mails performante. Dès leur création, tous les e-mails sont traités, archivés et gérés conformément aux corrélations de processus et aux directives légales. Vous profitez de processus sûrs, transparents et conformes à ces directives.

La gestion centrale des e-mails dans la suite ELO ECM permet de réduire les coûts et de gagner du temps. En fonction de vos exigences, ELO permet deux stratégies d'archivage, basé sur le client ou sur le serveur. Grâce à des mécanismes performants, l'utilisateur peut, à tout moment, avoir accès à ses documents archivés depuis le système d'e-mails.

Clients ELO pour Microsoft Outlook et IBM Lotus Notes

L'intégration directe d'ELO est disponible aussi bien pour Microsoft Outlook/Exchange que pour IBM Notes. Les deux intégrations permettent un travail depuis votre environnement de travail familier et l'accès aux processus d'archive ELO existants.

Les modules ELO pour un travail mobile sont :

ELO XC

En plus d'un archivage automatique et conforme à la sécurité de révision, ELO XC permet aussi la gestion des e-mails. Grâce à ELO XC EWS, il est possible de définir jusqu'au plus petit détail les règles de traitement. Les "actions" permettent de définir des standards d'archivage individuels sur la base de règles. Ce service sera disponible comme application de console Windows.

Client ELO pour Microsoft Outlook

Par glisser-déposer, il est très simple d'échanger des informations (par exemple des e-mails entiers ou des pièces-jointes) entre le système ELO et les boîtes de réception. Le point fort du client ELO pour Microsoft Outlook est par ailleurs sa recherche parallèle dans Microsoft Outlook et dans ELO.

Client ELO pour IBM Notes

Une plateforme de gestion documentaire performante : voilà le résultat de la jonction d'ELO à IBM Notes. La prise en charge des données par ELO permet de délester la base de données Notes. Le client ELO Client pour IBM Notes est un plugiciel puissant qui propose toutes les fonctionnalités de l'Enterprise Content Management directement dans l'interface IBM Notes.

ELO DMS Desktop

Il est possible d'intégrer l'archive ELO dans les produits Microsoft Office courants (Outlook, Word, PowerPoint, Excel) ainsi que dans IBM Notes, tout en gardant votre environnement de travail familier.





Intégration ERP

Des processus optimisés, un lien efficace

ELO comme plateforme d'informations centrale ECM intègre les univers ERP et assure des processus rapides, transparents et sûrs. La tâche principale des systèmes ERP est la représentation optimale des processus commerciaux dans les entreprises. Pour profiter de processus de travail sans fracture médiale, il est nécessaire de créer un lien entre les systèmes ERP et ECM.

Un aspect prépondérant est l'accès direct à toutes les données liées à un processus. Qu'il s'agisse de lettres, d'e-mails, de bons de livraison, il est important que les collaborateurs en charge du dossier disposent de toutes les informations pertinentes. En conséquence, le traitement peut être effectué rapidement.

Grâce à ELO, vous êtes en mesure de relier les "îlots" d'informations pour créer un système d'information central, et de le connecter à tous les systèmes ERP courants, comme SAP, Microsoft Dynamics NAV, Microsoft Dynamics AX ou Sage Office Line, Sage Classic Line, etc.

Intégration ERP

ELO BLP - Un module qui tombe à pic

Sécurité de révision

Avec **ELOprofessional**, il est très simple de respecter les directives légales. Les solutions ELO permettent de respecter les directives légales ainsi que les exigences en matière de droit fiscal.

ELO, qui regroupe des solutions de gestion documentaire, d'archivage, de gestion de contenu et de processus, est LA clé pour gérer les informations conformément à la sécurité de révision.

Design de la logique Business - grâce à BLP ELO

En fonction de vos exigences, la logique business peut être adaptée très simplement par le biais de ELO Business Logic Provider (BLP). Grâce aux différents modèles, le lancement est simple et les coûts restent transparents. Les différents scénarios de gestion documentaire s'adaptent parfaitement aux différentes exigences des entreprises : dans tous les cas, les processus sont beaucoup plus rapides. Les workflows ont pour effet que le déroulement des processus soit transparent. Les conflits peuvent être reconnus très tôt. Un autre plus : l'excellente disponibilité et la sûreté des documents.

Dès que les documents ont été classifiés et indexés, est effectué l'archivage conformément à la sécurité de révision. Maintenant, vous pouvez accéder aux informations recherchées en un tour de main - soit à partir du client ELO, soit à partir du système ERP. Les documents sont des supports d'information très importants dans les processus de travail. Avec ELO, vous profitez d'une solution qui permet un processus de traitement continu et la disponibilité immédiate de toutes les informations importantes.

Modules ELO pour l'intégration ERP :

Processus ELO

Les workflows électroniques dirigent les processus d'entreprise dans les différents services et veillent à ce que leur traitement soit effectué rapidement et de façon sûre.

ELO Business Logic Provider (BLP)

Une solution unique pour une configuration souple et globale de la logique commerciale et une intégration avec les solutions existantes.



Applications métier



Jonction logique (ELO BLP)



Système ECM ELO



ELO Business Logic Provider (BLP) est un module qui relie la logique d'application de l'application tierce à la logique Business de l'application d'archive. La connexion d'ELO à l'application tierce se fait sans travail de programmation.



Contrat-cadre numérique

Une bonne gestion des données sensibles

Un contrat-cadre est un cas particulier de la gestion de dossiers numérique. En règle générale, un contrat-cadre regroupe toutes les données sensibles. Cela exige d'une part que les documents et informations enregistrés soit gérés conformément aux droits des différents utilisateurs. En fonction du contrat, les exigences sont très strictes. En effet, il s'agit de respecter les droits utilisateurs et les autorisations temporaires.

En règle générale, différents types de document (Word, PDF, TIF, JPG etc.) entrent en jeu. Un aspect important est la transparence des informations. ELO dispose d'une gestion de la version très performante qui permet de saisir les modifications. Celles-ci restent visibles.

Grâce au contrat-cadre numérique, l'entreprise maîtrise parfaitement ses documents et informations, mais aussi la logique business spécifique à la société. Rien de plus simple que de définir individuellement les règles de traitement, les masques et affichages. Grâce aux suivis automatiques, impossible d'oublier un rendez-vous. Les fonctionnalités de rapport et de filtres permettent un aperçu rapide en matière de contrat. Les processus et la fonctionnalité de collaboration permettent un travail d'équipe simple et efficace.

Modules ELO pour un contrat-cadre numérique

Jonction ERP Microsoft

Intégration parfaite dans Microsoft Dynamics Navision. Les documents sont saisis de façon sûre, puis archivés dans ELO en fonction des directives légales.

Interface SAP

Une jonction performante à SAP ECC, une prise en charge très pratique des documents SAP et un traitement global des processus commerciaux.

ELO Business Logic Provider (BLP)

Une solution unique pour une configuration globale et souple de la logique commerciale et une excellente intégration dans les solutions existantes.

Processus ELO

Les workflows électroniques dirigent les processus d'entreprise dans les différents services et veillent à ce que leur traitement soit effectué rapidement et de façon sûre.

ELO iSearch

Une technologie de recherche efficace et performante permet de retrouver les informations souhaitées en un clin d'oeil.

ELO DocXtractor

La classification intelligente et automatisée et le traitement des documents entrants.

Intégration Microsoft SharePoint

Un travail d'équipe au plus haut niveau

ELO for Sharepoint est LA solution si vous souhaitez relier les logiciels d'Enterprise Content Management et votre logiciel de collaboration. Ainsi, SharePoint 2013 peut parfaitement être lié à ELO ECM. Les avantages des deux systèmes peuvent être utilisés dans un processus de travail continu. Il s'agit d'une part des avantages que propose la collaboration de SharePoint, d'autre part les composants d'ELO, comme la gestion de processus à base de formulaires, les fonctions de GED ou l'archivage conformément aux directives légales. Ce sont des éléments très importants pour une gestion de l'information performante.

Un autre avantage de l'intégration est qu'ELO pour Microsoft SharePoint travaille intelligemment. Etant donné qu'ELO dispose d'une intégration très performante dans différentes applications comme SAP, CAD, Navision, Axapta, etc., ces données sont également disponibles dans l'environnement SharePoint de l'utilisateur.

Pour le dépôt de données et documents, il est possible de créer un dépôt central des données. Cela permet de délester l'application de serveur SharePoint. L'utilisateur peut enregistrer les données temporairement dans Microsoft SharePoint ou directement dans l'archive ELO, ce que nous recommandons. En effet, cela déleste la base de données Microsoft SharePoint SQL, en vue d'une excellente performance. La prise en charge des documents se fait en fonction des règles définies. En même temps, il est possible de créer des processus. Le serveur de processus, qui est intégré de façon standard dans ELO, permet de représenter des processus complexes.

Par le biais d'un design graphique, le processus de travail peut être modifié sans travail de scripting. De plus, les processus de travail peuvent être visualisés dans SharePoint par le biais du monitoring de processus. Grâce à ELO for Mobile Devices, l'univers SharePoint peut être élargi de composants mobiles. Ces composants permettent non seulement l'accès aux données, documents et processus, mais assurent aussi une utilisation hors ligne, lorsque la connexion réseau est interrompue.

Modules ELO pour l'intégration Microsoft SharePoint

Interface ELO for SharePoint 2013

ELO for SharePoint relie le portail d'information SharePoint 2013 à ELO et propose d'une part les avantages d'un système ECM performant ainsi que toutes les fonctions de Microsoft en matière de collaboration et de travail d'équipe.

L'interface à des systèmes tiers peut être réalisé grâce à des interfaces ELO.

ELO Business Logic Provider (BLP)

Une solution unique pour un Enterprise Content Management intégral. Configuration de la logique business ainsi qu'une intégration globale des logiciels business.



Fonctions de ELOprofessional 9

Une convivialité sans égale

Nouveau design & utilisation simplifiée

Avec **ELOprofessional 9**, la suite ECM ELO présente sa nouvelle interface. Celle-ci s'oriente aux nouvelles tendances, avec des interfaces claires et conviviales. Au centre du nouveau concept : la simplicité des produits ELO.

L'utilisateur peut ainsi se concentrer sur l'essentiel et accède directement aux informations requises. La nouvelle tendance est de créer une interface utilisateur intelligente qui s'adapte à la prochaine étape de travail, en fonction de la situation. Ici, ELO dispose de différentes possibilités de configuration et de scripting.

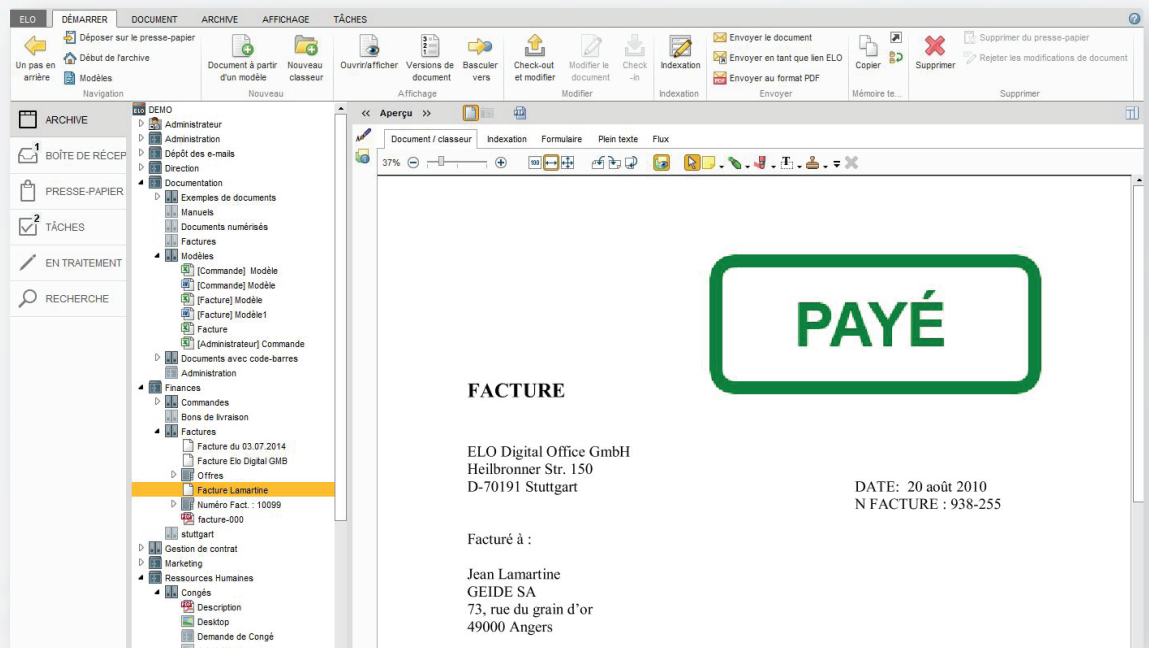


Illustration : la nouvelle interface d'ELOprofessional vous permet de vous concentrer sur l'essentiel.

ELO Click & Find

Lorsque l'on se trouve dans le traitement du processus, il est important de disposer de toutes les informations, sans devoir effectuer de recherche. Notre solution : le nouveau module ELO Click & Find. Peu importe l'application : un simple clic suffit pour qu'ELO comprenne quelles informations et données sont requises. ELO Click & Find permet, en toute simplicité, de définir des raccourcis clavier et définitions de menu. Il suffit de cliquer sur le numéro de facture pour mettre à disposition les documents requis et informations dans une fenêtre distincte. Ne pas effectuer de longues recherches, mais obtenir toutes les informations d'un simple clic – voici l'objectif de ELO Click & Find.

ELO Print & Archive

Une tâche désagréable au quotidien est le dépôt et le tri de documents. ELO Print & Archive vous simplifie la vie. L'archivage et le dépôt sont effectués en une seule étape lors de la création de nouveaux documents (par exemple une offre). Les informations concernant les commandes et le traitement peuvent être définies librement. Des modèles prédéfinis sont disponibles pour de nombreuses applications, par exemple les systèmes ERP. Un avantage de ELO Print & Archive est que le document ne doit pas être conservé. En effet, ELO est en mesure de convertir un document au format PDF, puis de l'archiver et de l'envoyer par e-mail.

Accès externe par le biais d'un lien de document temporaire

Les projets ont souvent pour effet que des personnes extérieures au processus soient également impliquées. Ces personnes doivent également pouvoir accéder aux documents et informations. ELO vous permet de définir des liens de document temporaires, ce qui permet de créer un accès limité dans le temps. Vous pouvez envoyer ce lien par e-mail. Le lien peut être limité dans le temps ou limité à un nombre d'accès.





Grâce aux solutions d'Enterprise Content Management, vous êtes en mesure d'accroître votre réussite ainsi que la motivation de vos collaborateurs.

ELOprofessional 9 simplifie tellement le travail au quotidien que vos collaborateurs auront toujours le sourire.

ELO Dropzone

Un clic suffit

Qui ne souhaite pas que le travail s'effectue presque tout seul ? Grâce à ELO Dropzone, vous vous rapprochez de cet objectif. Jour pour jour, nous avons beaucoup de tâches à effectuer. Qu'il s'agisse de commandes, d'offres ou autres. Grâce à ELO Dropzone, le traitement de ces tâches se fait presque tout seul. Ainsi, ELO a intégré Dropzone dans le standard, celle-ci ayant déjà fait ses preuves dans le module Business Logic Provider.

Grâce à Dropzone, les e-mails, formulaires, enfin bref, tous les documents sont déplacés sur les mosaïques ELO Dropzone préconfigurées, et le traitement est effectué de façon automatisée. Si par exemple vous souhaitez déposer de nouveaux documents pour un projet, vous pouvez les déplacer sur la mosaïque "dépôt de projet". Lorsque vous recevrez une nouvelle commande par e-mail, il suffit de la déplacer sur la mosaïque "nouvelle commande". Les mosaïques peuvent être définies librement. La définition de la logique de traitement est unique en son genre. Votre travail devient de plus en plus simple.

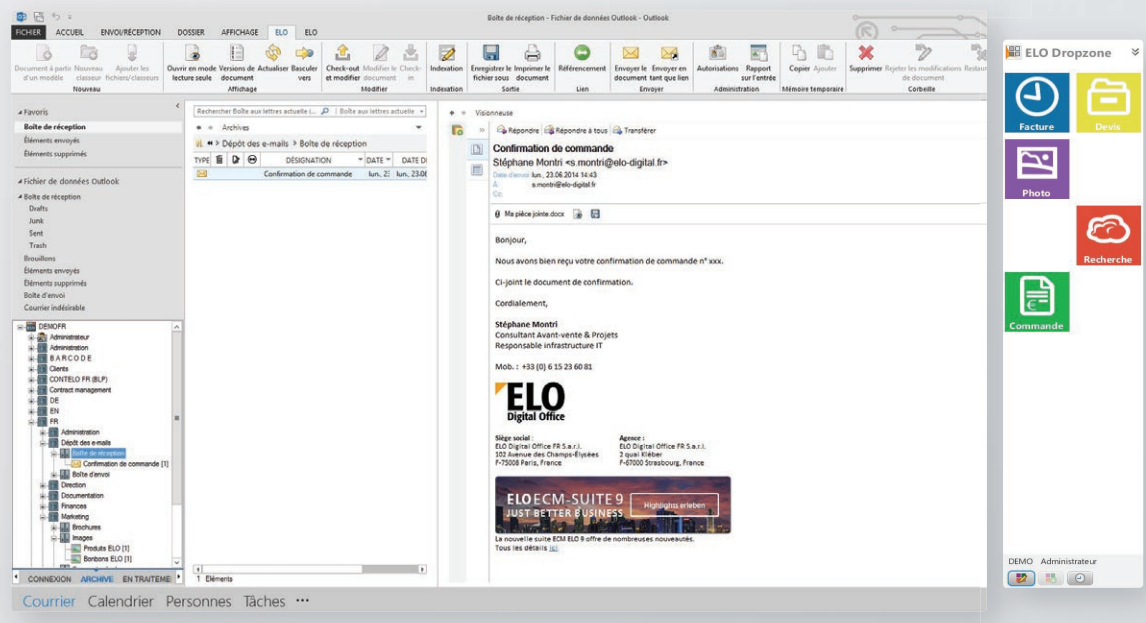
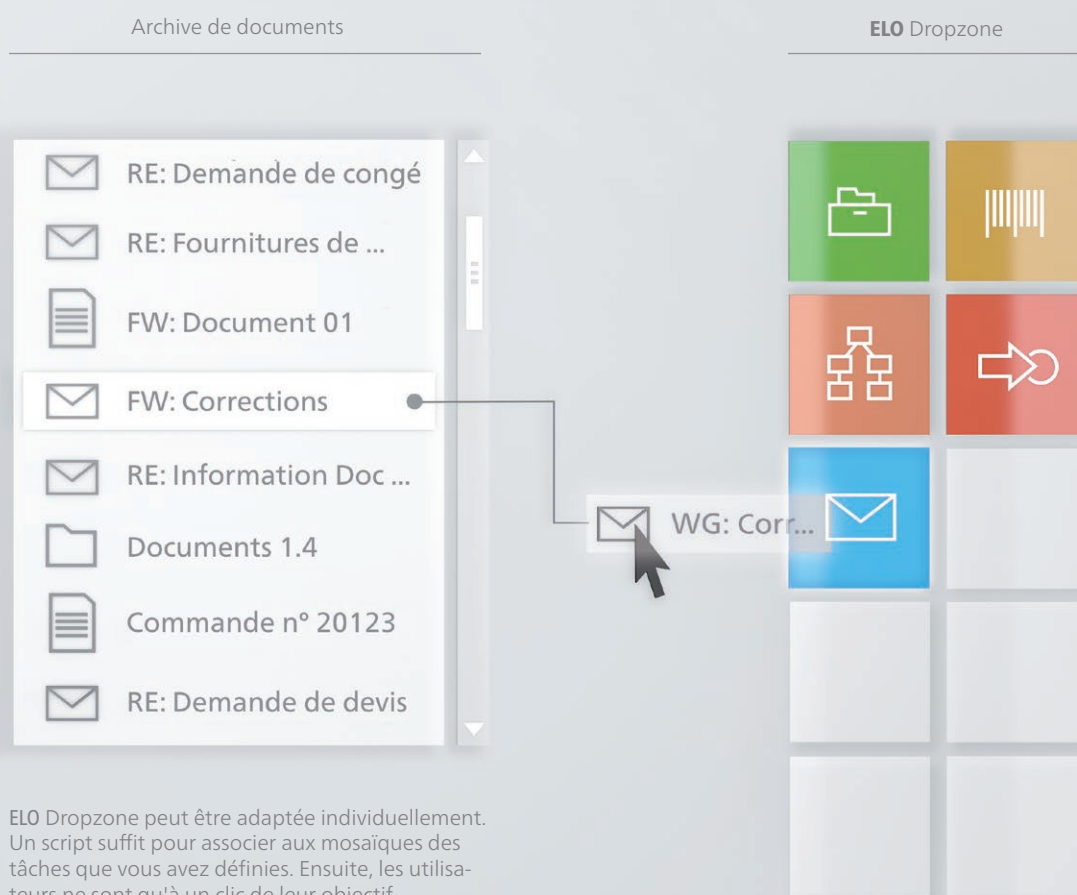


Illustration : ELO simplifie votre travail grâce aux mosaïques.



ELO Collaboration

Un nouveau chemin

Le thème de la collaboration sociale joue un rôle de plus en plus important dans le secteur professionnel. Nos développeurs se sont investis en matière de collaboration sociale. Tout d'abord, nous avons créé un flux. Il vous permet de communiquer les nouveautés, afin que tous les collègues concernés disposent des mêmes informations. Cette nouvelle fonction permet à l'utilisateur d'être plus efficace dans son travail. Le flux de documents est disponible dans tous les clients (Java, Windows, Web).

Le résultat : une communication et un travail transparents et durables. Par ailleurs, les informations sont toujours disponibles dans l'archive, de façon à ce que la chaîne d'informations soit transparente et compréhensible. Autrefois, il était nécessaire de rechercher d'anciens e-mails pour accéder à une information, aujourd'hui, il suffit de passer par le flux. Celui-ci se charge de cette recherche. Au final : le travail de projet est plus rapide et plus efficace.

Par ailleurs, il est possible d'intégrer dans le flux d'autres activités par le biais de processus, de clients ELO ou encore d'applications tierces. Une fonction est la représentation de tous les articles et activités dans un processus chronologique. Le flux peut être configuré comme étant insupprimable.

Qu'il s'agisse d'un nouveau projet ou d'une optimisation de processus - la réussite dépend toujours de la collaboration des différents acteurs. Souvent, théorie et pratique divergent. Des processus trop longs et les barrières entre les différents services font que les choses avancent trop lentement. Autrefois, la communication par e-mail mettait un frein à la rapidité des processus. Grâce à ELO Collaboration, les choses avancent plus vite. Les articles sur un nouveau projet peuvent être évalués, modifiés ou complétés.

Et ceci, qu'il s'agisse d'un commentaire sur le projet en lui-même, ou encore de la compatibilité qui apporte son avis sur les coûts, etc. En fonction des autorisations octroyées, les utilisateurs disposent d'un aperçu détaillé. Tous les acteurs impliqués sont informés des différentes décisions ayant été prises. La fonction de collaboration ELO est un outil qui vous propose une nouvelle voie en matière de collaboration.

Indexation		Formulaire		Indexation	
Versions actuelle	Date de la version 24 octobre 2014, 12:04	Utilisateur Administrateur	Commentaire		
Contrôle de version activé					
Date de document		22 juillet 2014, 08:07			

/ 10

 39%

FACTURE

ELO Digital Office GmbH
Tübinger Str. 43
D-70178 Stuttgart

DATE: 20 août 2010
N FACTURE : 938-255

Facturé à :

Jean Lamartine
GEIDE SA
73, rue du grain d'or
49000 Angers

Objet	Nombre	Prix unitaire HT euros	Prix total HT euros
Stylos	100	1,50	150
Bloc-notes	100	0,50	50
Brochures	200	5,00	1000
Calendriers	200	1,00	200

TOTAL HT 1400
TVA à 19,6% 224,4
Total TTC Euros 1624,4

Veuillez rédiger un article

Aujourd'hui

Fred

Attention ! Souhaitez-vous effectuer une autre commande ? avant une minute

Veuillez rédiger un commentaire

2014

Administrateur

a déposé un nouveau document

Version 1

23 juillet 2014, 9h30

Fred

La facture est-elle correcte ?

24 juillet 2014, 11h28

Olivia

Facture autorisée

24 juillet 2014, 11h29

Pierre

La commande a bien été effectuée

24 juillet 2014, 11h31

Veuillez rédiger un commentaire

ELO Collaboration aide les collaborateurs à créer un véritable échange. Le flux est synonyme de transparence et affiche tous les articles par ordre chronologique.

Le processus

Structure et aperçu pour tous

Par défaut, **ELOprofessional** dispose d'un module de processus qui permet de diriger très efficacement vos processus de travail. L'objectif du processus **ELO** est d'effectuer encore plus efficacement les processus de travail. Pour ceci, le processus dispose de nombreuses possibilités. Grâce à un créateur graphique, les processus de travail peuvent être définis de façon numérique.

Le créateur de formulaires intégré permet de définir des formulaires ayant trait aux processus, grâce auxquels toutes les informations nécessaires au traitement seront disponibles.

Le troisième composant important du processus est **ELO AS** (Automation Services). Celui-ci permet de définir des règles de traitement pour chaque processus. En combinant par exemple ces règles avec des possibilités de scripting, toutes ces fonctions permettent une mise à disposition digitale et automatisée des processus de travail. Le résultat : un traitement rapide, amélioré et peu coûteux. Bien que les processus soient beaucoup plus rapides et partiellement automatisés, vous disposez tout de même d'un bon aperçu, étant donné que le processus **ELO** dispose d'un monitoring graphique et d'une fonction de rapport. Si vous le souhaitez, **ELO** est en mesure de créer une alarme lorsqu'un processus important est bloqué.



La stratégie multi-client

Une excellente interface pour répondre à différentes exigences

La souplesse est une caractéristique importante de notre monde du travail. Depuis longtemps, nous sommes accoutumés à traiter les e-mails en dépendance d'un appareil ou d'un site bien précis. Cela fait déjà quelques années qu'ELO a commencé à développer une stratégie multi-client. Cette fonction permet à l'utilisateur d'accéder à ses documents, données ou processus actifs, indépendamment de l'endroit auquel il se trouve et du système qu'il utilise. Et ceci, qu'il s'agisse d'une application spécifique comme un système commercial, d'une application Outlook ou Office, ou encore du client mobile sur un smartphone ou une tablette. La stratégie multi-client d'ELO vous propose un environnement client souple, en fonction de vos exigences.

Smartphone et client tablette

Lorsque vous êtes en déplacement ou que vous participez à une réunion, le client **ELO for Mobile Devices** est la méthode parfaite pour accéder, par exemple, aux anciens rapports de réunion, ou aux processus d'autorisation etc. Une caractéristique particulière des clients mobiles (systèmes Android et iOS) est leur capacité à travailler hors ligne. Même si vous n'avez pas de connexion, l'accès aux informations peut se faire.

Clients d'application ELO

Qu'il s'agisse de SAP, Navision, Axapta ou d'autres systèmes ERP, l'objectif primordial est un travail intégré qui lui permet un accès aux informations archivées depuis son environnement ERP. Grâce à des interfaces spéciales et ELO BLP, les fonctions **ELO** sont également disponibles dans les applications commerciales. Et ce, qu'il s'agisse de l'archive de documents entrants ou de l'affichage d'une facture et des documents y ayant trait. L'objectif des clients d'application **ELO** est un travail intégré et lié aux processus.

ELO for Microsoft Office

Ce qui vaut pour les utilisateurs Outlook vaut également pour les utilisateurs Word/Excel et PowerPoint. Ils souhaitent gérer les documents Office depuis leur application. Ils peuvent par exemple effectuer une association directe à un dossier ou feuilleter un contrat, et si nécessaire les modifier d'un simple clic. Le client **ELO for Microsoft Office** vous simplifie la vie. Le maniement des documents est beaucoup plus pratique et l'utilisateur dispose de nombreuses fonctions supplémentaires, par exemple la gestion de version, la gestion de modèles et autres.

Client ELO pour Microsoft Outlook

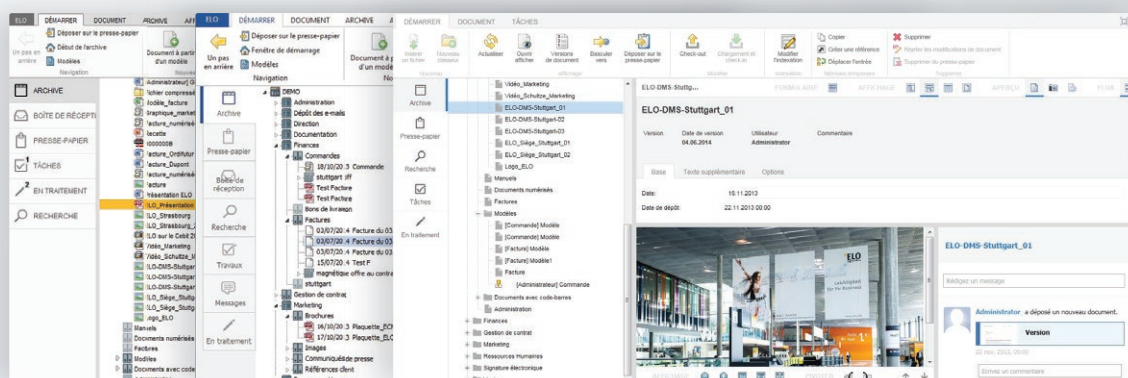
Pour beaucoup d'utilisateurs, Microsoft Outlook occupe une place très importante. Une solution intelligente, est l'intégration des fonctions ELO. Que vous souhaitiez répondre à un e-mail ou qu'il s'agisse de trier les documents entrants dans le bon dossier: avec le client Outlook ELO, tout est simple. L'utilisateur ne doit pas quitter son environnement familier. Par ailleurs, l'intégration dans Microsoft Outlook réduit le temps de formation.

Client Web ELO

Le client Web ELO permet de mettre à disposition des informations dans ELO, indépendamment d'un ordinateur. Grâce aux capacités accrues du navigateur Web, le client est devenu une interface utilisateur performante, comparable à un client intégral. Que l'on voit des documents, que l'on effectue un versioning, que l'on autorise un processus ou que l'on effectue des recherches intelligentes : le client Web permet un travail performant, même sans installation client.

Clients ELO

En matière de capacité d'adaptation, les versions intégrales ELO sont la mesure de toutes choses. Grâce à la possibilité de personnalisation des clients et l'utilisation de scripts, il est possible d'utiliser le client ELO comme application spécifique, par exemple la gestion de contrats, la gestion du courrier entrant, etc. Ses points forts résident dans la capacité de représenter la logique business. L'interface utilisateur peut être adaptée de façon très souple. Elle permet à l'utilisateur un affichage adapté à ses sujets.



Client Java ELO Client Windows ELO Client Web ELO

ELOprofessional 9 | Enterprise Content Management

ELO® est disponible auprès de :

— | —

— | —

ELO Digital Office GmbH, Tübinger Str. 43, D-70178 Stuttgart, info@elo.com
ELO Digital Office FR S.a.r.l., 102 Avenue des Champs-Élysées, FR-75008 Paris, info@elo.com
ELO Digital Office CH AG, Industriest. 50b, CH-8304 Wallisellen, info@elo.ch

ELO Digital Office, le logo ELO, elo.com, ELOoffice, ELOprofessional et ELOenterprise sont des marques déposées de ELO Digital Office GmbH en Allemagne et/ou dans d'autres pays. Microsoft®, MS®, Windows®, Word® et Excel®, PowerPoint®, SharePoint®, Navision® sont des marques déposées de Microsoft Corporation aux États-Unis et dans d'autres pays. D'autres noms d'entreprise, de produit ou de service peuvent être les marques déposées d'autres fournisseurs. Cette publication est uniquement destinée à fournir une information générale et ne peut en aucun cas remplacer un service de consultation détaillée. Les informations contenues dans cette publication peuvent être modifiées à tout moment sans annonce préalable. Les caractéristiques et fonctions techniques peuvent varier selon les pays. Vous pouvez obtenir des informations actuelles concernant les produits ELO, les conditions du contrat ainsi qu'une liste de prix auprès des sociétés ELO, auprès des partenaires Business ELO et/ou auprès des partenaires Channel ELO. Les informations de produits correspondent au développement actuel du logiciel. L'objet et l'étendue des prestations se réfèrent uniquement aux contrats correspondants. Le respect des directives légales par certains produits et d'autres prestations n'est ni garanti, ni assuré par ELO, ou considéré comme une qualité garantie. Le client est lui-même responsable du respect des consignes de sécurité et des directives légales nationales et internationales. Les informations sont fournies sous réserve de modifications, d'erreurs et de fautes de frappe. Toute copie, reproduction ou transmission, intégrale ou partielle, uniquement avec l'autorisation écrite de ELO Digital Office GmbH.

© Copyright @ 2014 ELO Digital Office GmbH. Tous droits réservés.

