
ELO *enterprise*



Gestion documentaire

Archivage

Workflow

ELO Enterprise Content Management

ELO ENTERPRISE CONTENT MANAGEMENT

Madame, Monsieur,

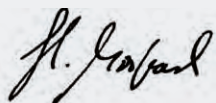
Je vous remercie de l'intérêt que vous portez au système **ELO** Enterprise Content Management (ECM). Nous œuvrons pour concevoir des solutions logicielles intégrant la technologie ECM, qui vous aideront à fluidifier vos processus d'affaires, aussi bien sur votre poste de travail que dans toute l'entreprise. Aujourd'hui, les défis sont multiples : travailler plus vite, réduire les coûts, améliorer la qualité et faire face à une concurrence toujours plus féroce, au niveau national et surtout international. La recette du succès peut se formuler ainsi : faire confiance à des technologies innovantes et intelligentes comme le système ECM **ELOenterprise**.

ELOenterprise interconnecte des solutions spécialisées, telles que des progiciels de gestion intégrés, des logiciels de CAO et des applications de bureautique, et établit des ponts entre elles, jusque dans les plus petites niches. Cette méthode garantit la convergence des informations importantes vers un point central et leur disponibilité au moment et à l'endroit souhaités. Pour cela, **ELOenterprise** réunit une multitude de modules de fonction. Les avantages sont la modularité et la souplesse de pouvoir se connecter à n'importe quel type de système, d'exploiter et d'évaluer le contenu des informations et de les mettre directement à la disposition des processus en aval ou des personnes. On tient compte du cycle de vie complet des informations, de leur création à leur destruction. L'Information Lifecycle Management (ILM, la gestion du cycle de vie des informations) est une tâche centrale exécutée par un système ECM, tel qu'**ELOenterprise**. Aujourd'hui, il faut composer avec les nombreuses dispositions légales (mot-clé : conformité) dans la gestion des affaires et lors du traitement des informations. Mais cela ne doit pas constituer une source de préoccupation. Grâce à ses fonctions complètes, **ELOenterprise** prend en charge le stockage, la journalisation et le traitement des données d'entreprise conformément à la législation en vigueur.

Tout processus d'affaires commence par la saisie des informations et l'exploitation de leur contenu. Qu'il s'agisse de documents sur papier, de documents électroniques, d'e-mails, de données ERP ou d'autres données. À une époque marquée par la surabondance d'informations, la saisie (capturing) intelligente et automatisée est vitale. Elle seule permet de travailler plus rapidement ou d'automatiser les tâches, et de réduire ainsi le nombre d'erreurs. La gestion sécurisée des processus d'affaires en aval est assurée par le composant Workflow. Celui-ci achemine les documents et les données vers l'étape suivante, qu'il s'agisse d'une tâche exécutée manuellement par un responsable ou d'une application d'entreprise spécialisée. Aujourd'hui, il est crucial de considérer les processus dans leur ensemble pour une gestion efficace et rapide des affaires. Les portails et applications Internet permettent d'inclure les partenaires commerciaux (collaboration) et les clients finaux directement dans les processus. L'exécution performante des processus d'affaires au-delà des limites géographiques et de l'entreprise deviendra un enjeu majeur. L'utilisation d'un système ECM performant, tel qu'**ELOenterprise**, se révèle indispensable.

En collaboration avec nos partenaires commerciaux **ELO** spécialisés, nous nous réjouissons de vous apporter nos solutions, notre savoir-faire et notre expérience. La satisfaction de nombreux clients atteste de notre excellence de qualité.

Cordialement,



Karl Heinz Mosbach
ELO Digital Office GmbH

UNE ARCHITECTURE SYNONYME DE PERFORMANCES



ELOenterprise - l'architecture ECM de demain

ELOenterprise se distingue par une architecture système universelle qui fournit des services de gestion du contenu entièrement développés dans Java et basée sur un référentiel central. Ces services sont disponibles sur presque toutes les plates-formes système, dont Windows, Linux, UNIX et Solaris. La possibilité d'utiliser des grappes de serveurs ainsi que les services de serveur d'application modulaires et multipliables à souhait garantissent l'excellente évolutivité du système. Par ailleurs, les groupes pourront exploiter des fermes de serveurs de grande envergure. Grâce à son architecture axée sur les services (SOA), **ELO**enterprise associe facilement les services de contenu, de processus et de référentiel aux applications compatibles SOA. Avec les services web, **ELO**enterprise offre la possibilité d'imbriquer les processus universels, leurs données et leurs documents, rapidement et à moindres coûts, dans d'autres applications.

Des intégrations système finies et complètes sont disponibles pour de nombreuses applications critiques, notamment SAP, Baan, Navision ou Sage Software. Mais c'est véritablement dans sa large palette de fonctions que la suite **ELO**enterprise ECM dévoile tout son talent : grâce à la modularité et la souplesse de ses composants, **ELO**enterprise couvre la quasi-totalité des fonctions. Des composants puissants, tels qu'**ELO** DocXtractor, classent intelligemment et automatiquement de grandes quantités d'informations entrantes non structurées, comme les e-mails et les factures. Le module Workflow d'**ELO** gère et contrôle le déroulement des affaires, de manière efficace et continue. Le serveur d'archives **ELO** veille à la conformité de la signature et à l'enregistrement durable des données. Quelle que soit la direction que vous prenez : vos investissements sont protégés avec la suite **ELO**enterprise.



*« Les grands édifices
exigent de solides fondations... »*

*« Ce principe s'applique aussi aux entreprises
et à leurs processus »*

GESTION DU CYCLE DE VIE ELO



La disponibilité des informations est la clé du succès

Aujourd'hui, il est vital de disposer de la bonne information, au bon endroit et au bon moment. Toutefois, les méthodes traditionnelles s'avèrent inefficaces. Un système ECM performant, tel qu'**ELOenterprise**, permet de gérer efficacement, rapidement et à moindres coûts le flot d'informations et le cycle de vie des documents et des données. Il comprend une fonction Capturing intelligente chargée de la saisie des informations et une fonction de gestion globale dans un référentiel commun. Que les informations parviennent par e-mail, par courrier, des employés ou d'applications spéciales en amont, **ELOenterprise** les archive et en capture le contenu pour les transférer ensuite, automatiquement ou à la demande, vers les processus d'affaires en aval.

D'une part, le serveur **ELOenterprise** Workflow gère le flot d'informations de manière automatisée et réglementée en fonction du processus d'affaires. D'autre part, les méthodes de recherche efficaces du référentiel veillent à la disponibilité des connaissances et des informations, dans un format intelligent. C'est ce que garantit le serveur d'archivage et de contenu **ELOenterprise**. En fonction du cycle de vie des informations et des besoins de disponibilité, le système ECM d'**ELO** gère de façon rationnelle les données sur n'importe quel système de stockage. Les données sont automatiquement déplacées et leur destruction s'effectue dans le respect des dispositions légales en vigueur. Avec sa stratégie ILM, **ELOenterprise** fournit les données d'entreprise à l'utilisateur à un coût raisonnable.



*« Pour être premier,
il ne suffit pas de courir vite...*

il faut aussi partir à point »

ROBUSTE ET À L'ÉPREUVE DES PANNES



Sécurité juridique : un critère essentiel pour **ELO**entreprise

La sécurité et la disponibilité des données d'entreprise constituent un élément clé du stockage des données. En l'absence de procédures et d'instructions claires, les documents et les informations sensibles sont souvent distribués, enregistrés ou stockés de manière non structurée, voire supprimés. Il est souvent impossible de savoir si une information existe et de la localiser. La présence de copies et de versions différentes enregistrées à des endroits divers complique et ralentit l'accès. Outre le facteur coût, les risques juridiques sont considérables. En effet, toute entreprise est tenue de veiller à la gestion, l'enregistrement et la journalisation conformes de ses données (documents, pièces, e-mails, procès-verbaux, etc.). Les systèmes ECM, tels qu'**ELO**entreprise, disposent de toutes les fonctions requises pour respecter les dispositions légales (signature numérique etc.) regroupées sous le terme « Compliance ».

ELOentreprise prend en charge durablement toute la chaîne de processus pour respecter les dispositions régulatrices et légales, telles que l'enregistrement non modifiable, la signature et la journalisation. Toutefois, la diversité des fonctions permet aussi de visualiser les données d'entreprise dans leur ensemble du point de vue du processus, pour ensuite saisir et enregistrer les informations pertinentes. Sur des considérations purement fiscales, de nombreuses solutions client ont déjà été vérifiées et certifiées. Sans **ELO**, le respect des dispositions légales serait assurément plus compliqué et plus fastidieux. Avec **ELO**, vous êtes à l'abri.



*« Une grande partie de notre créativité est gaspillée
au nom de la défense des acquis »*

*« L'idéal est d'enrichir les solutions éprouvées
avec de nouvelles technologies »*

DROIT AU BUT



Gestion rapide des processus avec **ELO**enterprise Workflow

Le succès des entreprises dépend largement de la sécurité et de la rapidité de leurs processus. La qualité et l'efficacité avec lesquelles les commandes sont traitées, fabriquées, livrées et installées sont à l'image des performances de l'entreprise. La croissance d'une entreprise se nourrit de processus structurés et automatisés. La tâche est loin d'être aisée compte tenu de la complexité des processus d'affaires. Une solution ECM telle qu'**ELO**enterprise est une base idéale pour connecter des systèmes différents, automatiser, contrôler et gérer les flux documentaires et d'informations, en fonction des besoins de l'entreprise. Le serveur Workflow d'**ELO** joue un rôle clé dans la gestion rigoureuse des processus d'affaires, aussi bien interne qu'externe, selon les exigences de l'entreprise. Une interface utilisateur performante vous assiste dans la description des processus.

Des interfaces standard et la mise à disposition de portlets prédéfinis favorisent l'intégration des fonctions de Workflow dans les portails des entreprises. Outre les fonctions standard, **ELO** Workflow peut être aisément personnalisé avec des scripts Java. **ELO** Workflow intègre par défaut des fonctions avancées : un portail permet de classer automatiquement les commandes saisies et de les enregistrer dans le progiciel de gestion intégré. Les documents créés par l'entreprise peuvent être envoyés automatiquement au client, lequel pourra activer les prochaines étapes de traitement depuis Outlook par exemple. Les processus d'affaires automatisés évitent à long terme les erreurs et les fractures multimédia. Les processus gagnent en qualité et en rapidité.



*« Le succès d'une entreprise
se mesure à la réussite individuelle de ses employés »*

*« Pour devenir numéro un,
il faut savoir conjuguer les talents »*

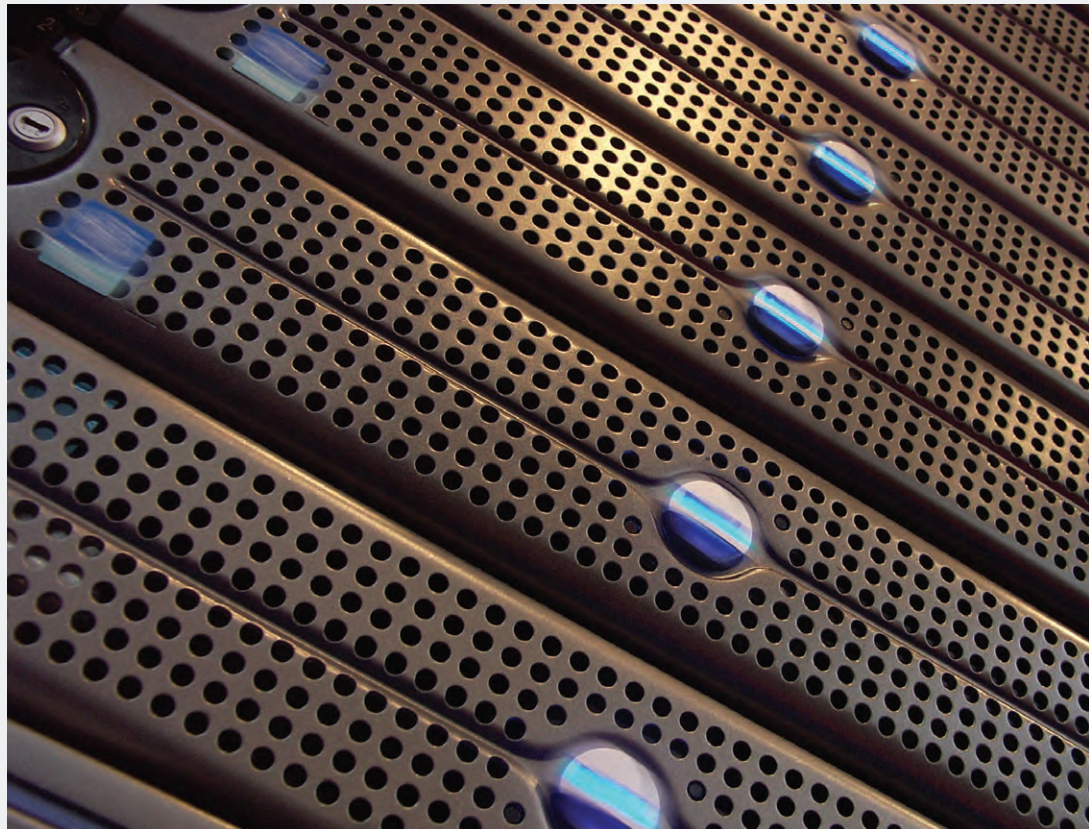
TRAVAILLER EN ÉQUIPE ET EN RÉSEAU



L'Enterprise Content Management au service du travail d'équipe

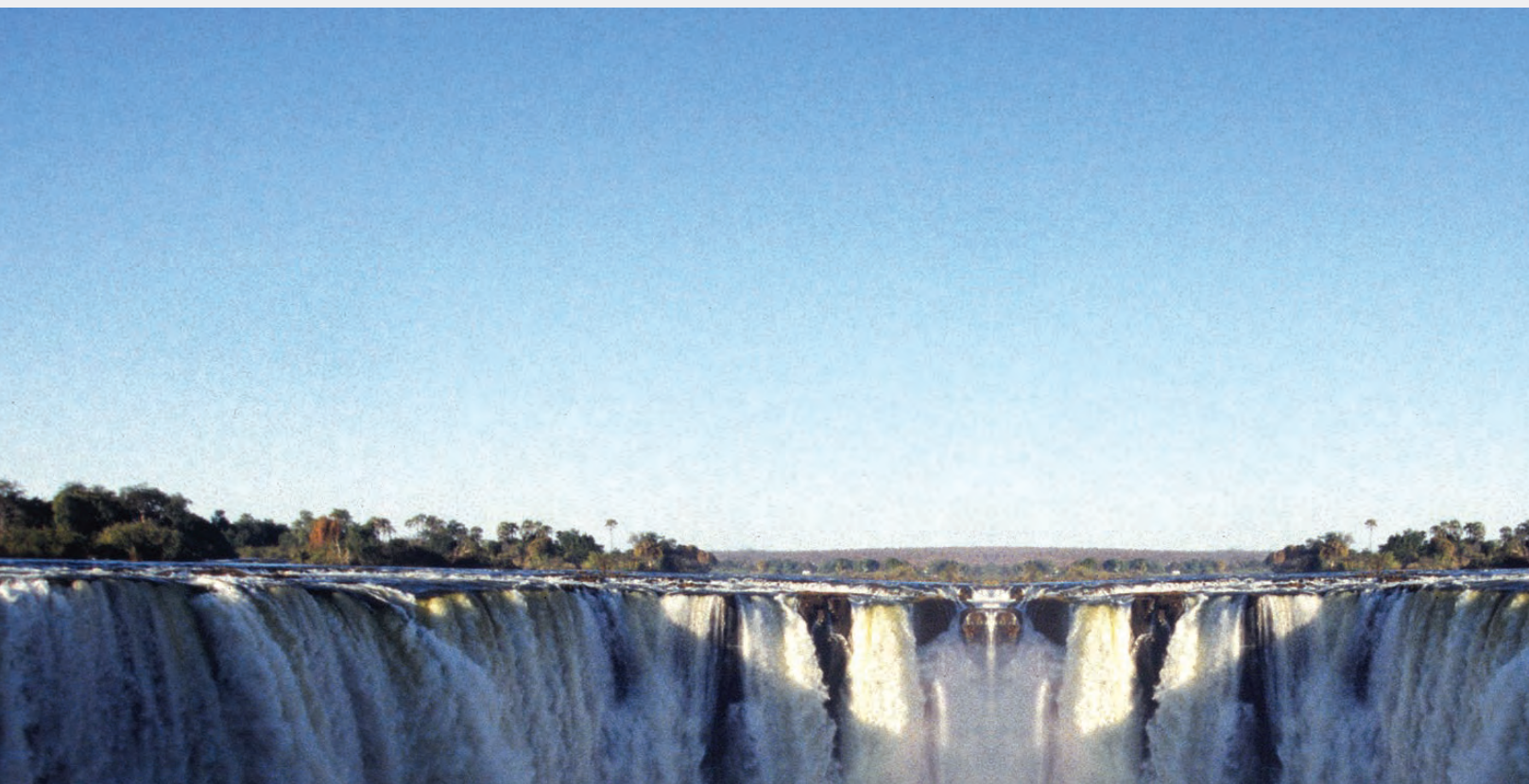
Quel que soit notre secteur d'activité, qu'il s'agisse de la gestion, de la distribution, de la comptabilité, du marketing ou de l'administration publique : nous utilisons quotidiennement une multitude de documents papier et numériques. L'examen des méthodes et outils employés révèle immédiatement leur manque d'efficacité. Le simple traitement des informations disséminées (messagerie électronique, presse-papiers, système de fichiers) exige un temps considérable. Sans compter la gestion manuelle des informations. Une solution universelle d'Enterprise Content Management (ECM) telle qu'**ELOenterprise** résout ce problème. Elle gère l'ensemble des informations et des documents dans un référentiel et offre des fonctions DMS performantes qui améliorent considérablement l'efficacité et la qualité des tâches quotidiennes.

Elle commence par saisir et assigner automatiquement les documents de tous types dans des affichages organisés par tâche et dans des structures de dépôt standardisées. La solution ECM offre des outils performants pour le travail d'équipe, tels que la gestion des versions, la journalisation des modifications, les fonctions checkin/checkout lors du traitement, la mobilité et la réplique des données importantes sur l'ordinateur portable pendant les déplacements. **ELOenterprise** veille à l'envoi intégral des données. Le système rappelle les processus importants par une fonction de suivi et enregistre les étapes de travail pour faciliter leur reproduction ultérieure. À l'aide de méthodes de recherche efficaces, il traite en un clin d'œil le contenu des informations nécessaire à la poursuite du travail, quel que soit leur emplacement. Optimisez les performances de votre organisation à l'aide d'un outil adapté.



*« L'homme peut faire des miracles
s'il possède les bons outils »*

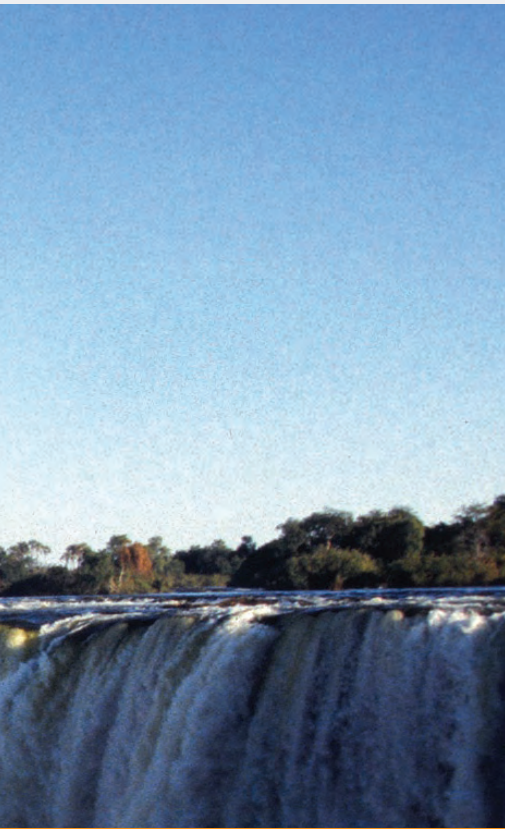
OBJECTIF MAXIMISATION DES PROFITS



Traitement intelligent des informations et gestion des connaissances avec **ELO**enterprise

Pour venir à bout, saisir et gérer le flot d'informations qui envahit aujourd'hui les entreprises, des outils puissants sont indispensables. Avec les méthodes et outils de traitement habituels, comme la gestion manuelle du courrier entrant et la gestion des informations dans un système de fichiers, les performances n'ont aucune chance de s'améliorer. Mais la pression financière croissante ne laisse que peu de choix. Les modules intelligents d'**ELO**enterprise viennent à votre secours : ils s'occupent des tâches pénibles exécutées jusque-là manuellement et allègent votre charge de travail. Expert du traitement de masse des documents, **ELO** DocXtractor gère automatiquement les pièces entrantes. Il analyse les documents et les e-mails de manière autonome et extrait automatiquement le contenu important pour les processus en aval.

Le module repose sur une base de données de réseau neuronale et traite les informations non structurées. Le système est autodidacte et optimise lui-même les résultats lorsqu'il le peut. Il est plus souple car il n'est pas associé à des algorithmes basés sur des règles. Les applications d'**ELO** DocXtractor sont multiples. Vous pouvez par exemple automatiser la réception des factures avec la comptabilisation en aval. Les données importantes des documents, comme les postes ou les numéros de facture, sont automatiquement extraites. Le gain de temps et d'argent est considérable. Dans le service qualité, les ressources humaines ou la vente : là où sont réceptionnés d'importants volumes de documents, **ELO** DocXtractor s'impose comme la solution de choix pour classer et extraire automatiquement les informations et les associer au processus adéquat.



« Nombreux sont ceux qui travaillent dur...

*... mais seuls ceux qui travaillent
intelligemment réussissent »*

LE FUTUR EN LIGNE DE MIRE



L'Internet et la technologie des portails élargissent les horizons

La plate-forme de communication qu'est l'Internet a révolutionné notre vie professionnelle et privée. Aujourd'hui, il s'agit d'un outil de communication puissant et vaste, capable d'exécuter les processus d'affaires les plus variés. Au-delà des limites de l'entreprise et géographiques, il permet d'effectuer des transactions dans le monde entier. ELOenterprise tient particulièrement compte de cette évolution. D'un point de vue technologique, la suite ECM repose sur des normes internationales (JSR 168, HTML, XML, etc.) qui permettent une intégration Internet fluide. Elle est développée avec la technologie Java, fonctionne sur presque toutes les plates-formes et s'intègre facilement dans les portails et pages Internet. L'avantage : les informations sont accessibles à tout moment, de l'intérieur vers l'extérieur.

L'intégralité du processus d'affaires peut être construite sur un référentiel et une base de données homogène, ce qui évite les doublons et les problèmes d'interface et réduit les coûts. **ELOenterprise** convertit automatiquement les formats avec la même rapidité et simplicité qu'une transaction commerciale et achemine directement les documents et données disponibles vers le processus d'affaires interne, via Internet. On obtient de nouveaux modèles d'affaires et de nouvelles possibilités de collaboration avec les clients et les partenaires commerciaux. Une intégration totale dans le processus d'entreprise est possible pour accélérer l'exécution. La sécurité des données est assurée à tout moment par un système de cryptage et d'authentification spécial. Des fonctions **ELOenterprise** par définition.

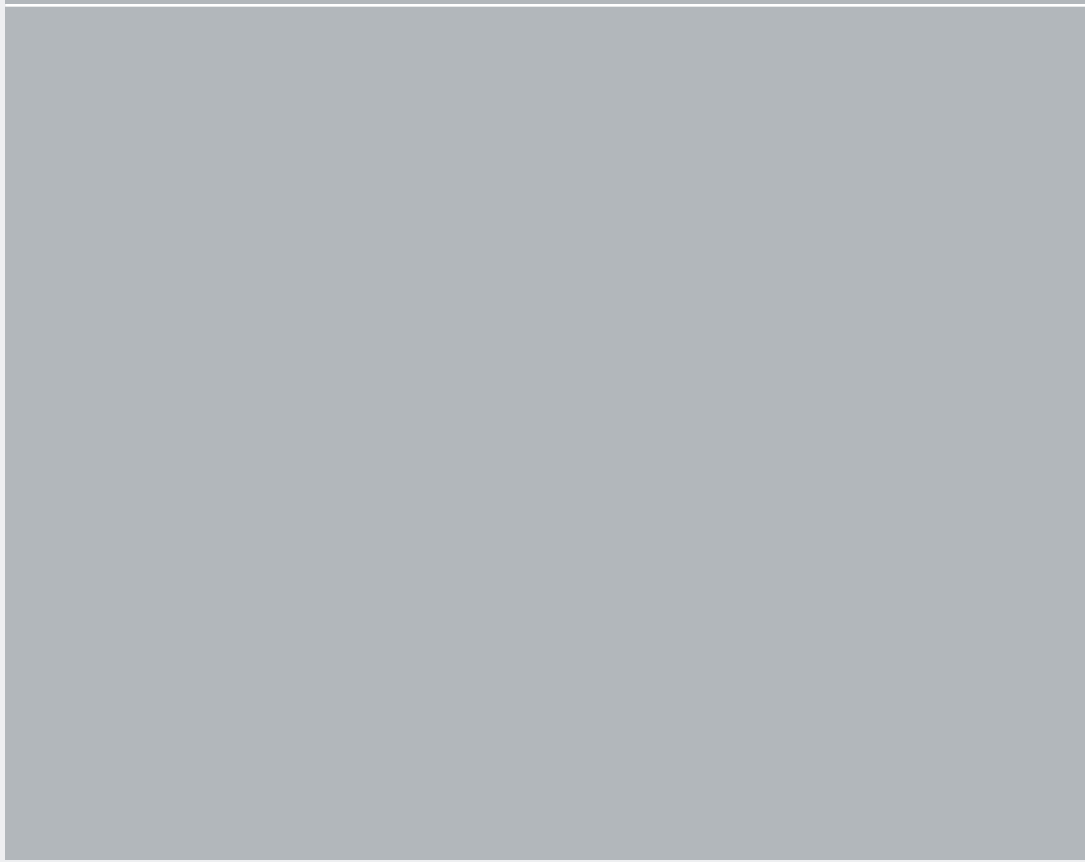
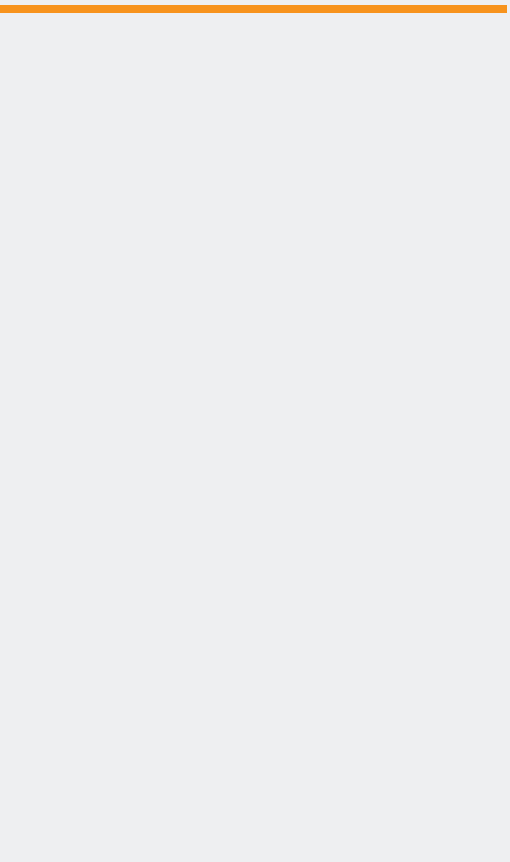
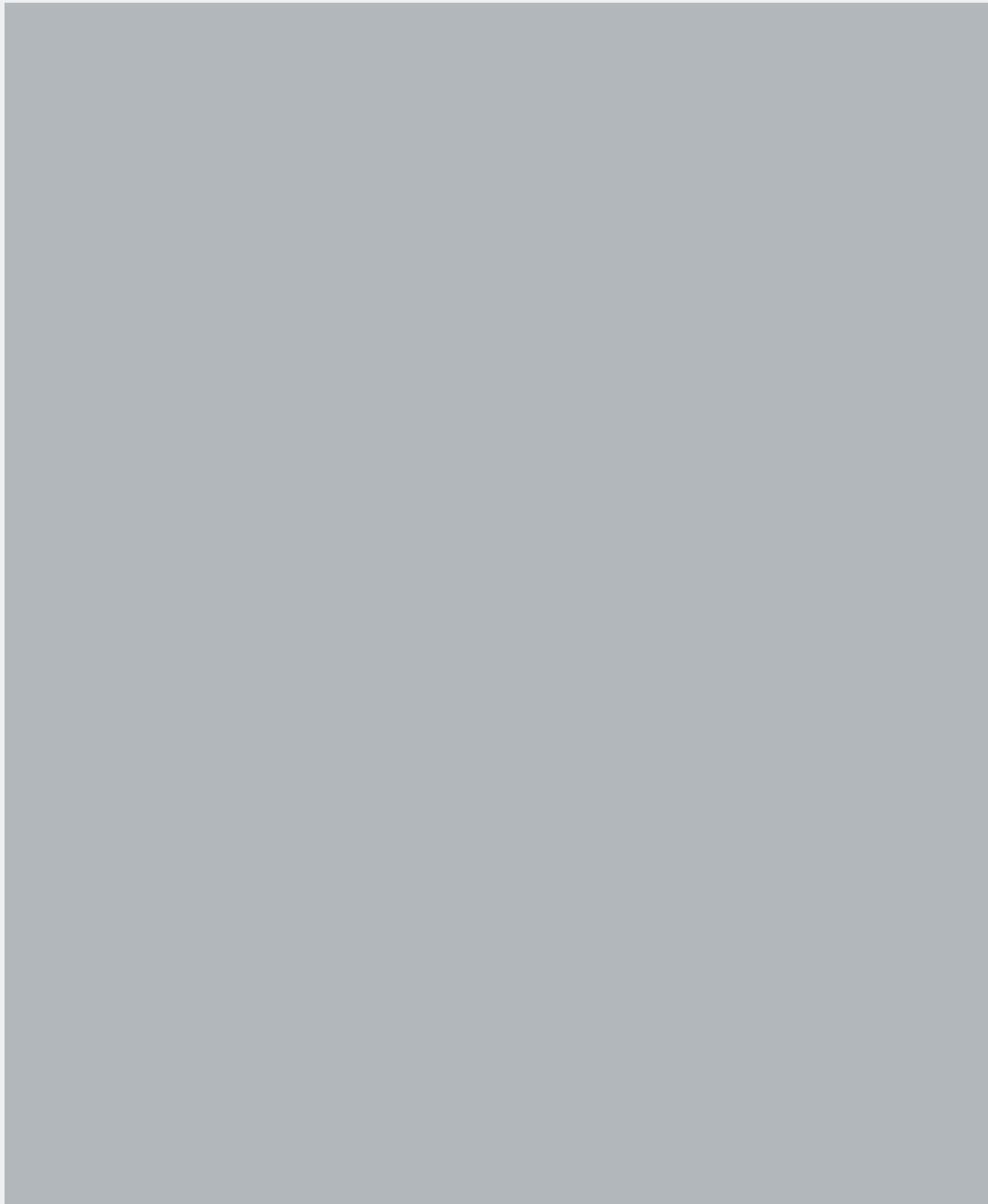
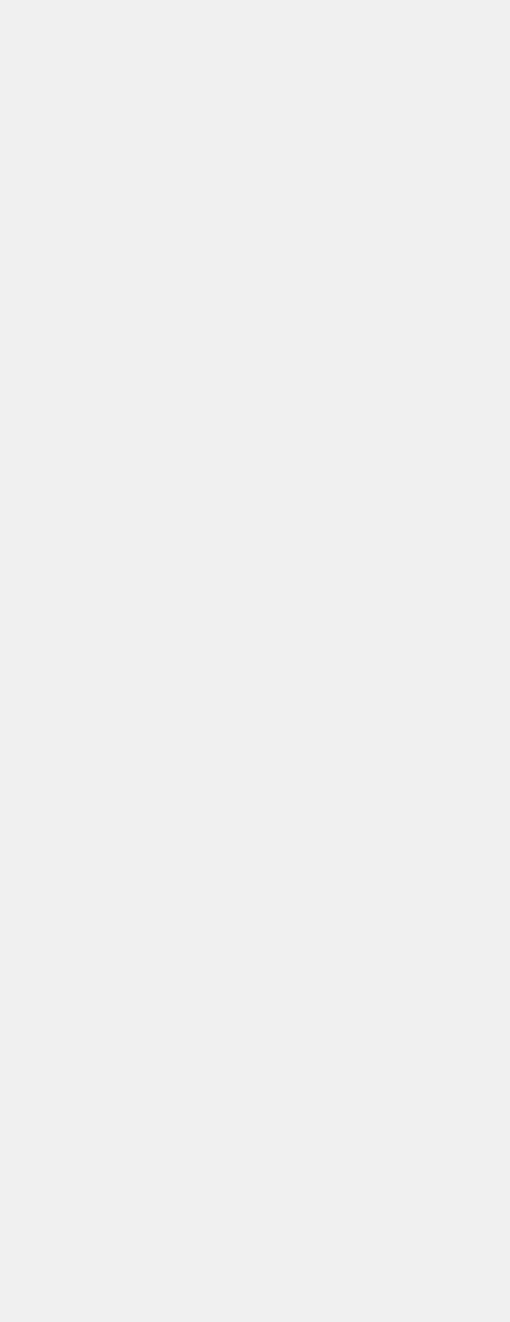


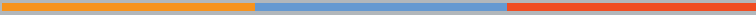
*« Quiconque souhaite accoster sur de
nouveaux rivages doit d'abord quitter le sien »*

*« Préparer l'avenir,
c'est adopter de nouvelles technologies »*

Aujourd'hui, les systèmes Enterprise Content Management permettent d'intégrer des applications spécialisées et de transférer les documents et contenus importants dans un référentiel commun. Ils maîtrisent la gestion de contenus variés et garantissent le respect de la législation en vigueur. Leur force : ils prennent en charge les processus d'un bout à l'autre, sans fracture multimédia et mettent les contenus à la disposition des utilisateurs, où qu'ils se trouvent. Là où le traitement manuel s'imposait, on retrouve tous les avantages de l'automatisation. Pour une économie de temps et d'argent considérable. La question n'est plus de savoir si un système ECM est un bon investissement mais plutôt pourquoi il n'a pas encore été mis en œuvre. L'urgence transparaît à de nombreux niveaux : e-mails à archiver sans tarder, traitement automatique des factures entrantes, gestion centralisée des projets ou création d'un dossier clients ou commandes numérique. Toutes ces tâches présentent un tel potentiel d'optimisation que le besoin d'agir est vif. Vous profiterez au maximum d'une solution de ce type dès que celle-ci sera adaptée à vos processus individuels. Pour cela, une équipe de partenaires commerciaux **ELO** spécialisés et de conseillers indépendants est à votre écoute. Ne perdez plus une minute et lancez-vous !

ELO Digital Office GmbH





*Les solutions **ELO** améliorent votre business*



Votre partenaire **ELO** :

ELO Digital Office FR S.a.r.l., 102 Avenue des Champs-Élysées, F-75008 Paris, info@elo.com
ELO Digital Office CH AG, Industriestr. 50b, CH-8304 Wallisellen, info@elo.ch
ELO Digital Office GmbH, Tübinger Strasse 43, 70178 Stuttgart, Allemagne; info@elo.com

© ELO Digital Office GmbH, Stuttgart/Allemagne. La réimpression, même partielle, est uniquement autorisée avec l'accord écrit de ELO Digital Office GmbH. Sous réserve de modifications techniques. Imprimé en Allemagne. Référence 99028-00-33.

ELO
Digital Office