

ELO DocXtractor INVOICE

La solution intégrale pour des processus de factorisation rapides



Gérer les processus de factorisation de manière sûre et économique

Quelques informations intéressantes avant de vous expliquer pourquoi la gestion des factures fera bientôt partie intégrante de vos processus :

- tous les ans, l'économie allemande dépense inutilement **54 milliards d'euros**, parce que elle n'utilise pas de traitement de factures automatisé.
- **Six milliards de factures** sont envoyées tous les ans en Allemagne, d'après l'université Leibniz d'Hanovre. 90% des factures sont envoyées par voie postale.
- En moyenne, chaque facture envoyée par voie postale coûte **dix euros**.
- de **70 à 90 %** de ces dépenses pourraient être économisées selon l'université, si les sociétés faisaient appel à un traitement électronique.

Un traitement des factures inefficace a pour conséquence des pertes financières : notamment la perte des escomptes, les longs temps de traitement etc.

Il est temps de mettre en place une solution compétitive et ayant déjà fait ses preuves !



ELO DocXtractor INVOICE

La solution intégrale pour des processus de factorisation rapides

Pourquoi ELO ?

ELO fait partie des leaders parmi les éditeurs de logiciels de gestion documentaire et d'archivage. Grâce à notre longue expérience, nous sommes des experts en matière de traitement des factures, et nous connaissons parfaitement bien les exigences des clients. Avec ELO DocXtractor INVOICE, ELO vous propose une solution intégrale pour des processus de factorisation globaux.

Vos avantages avec ELO DocXtractor Invoice

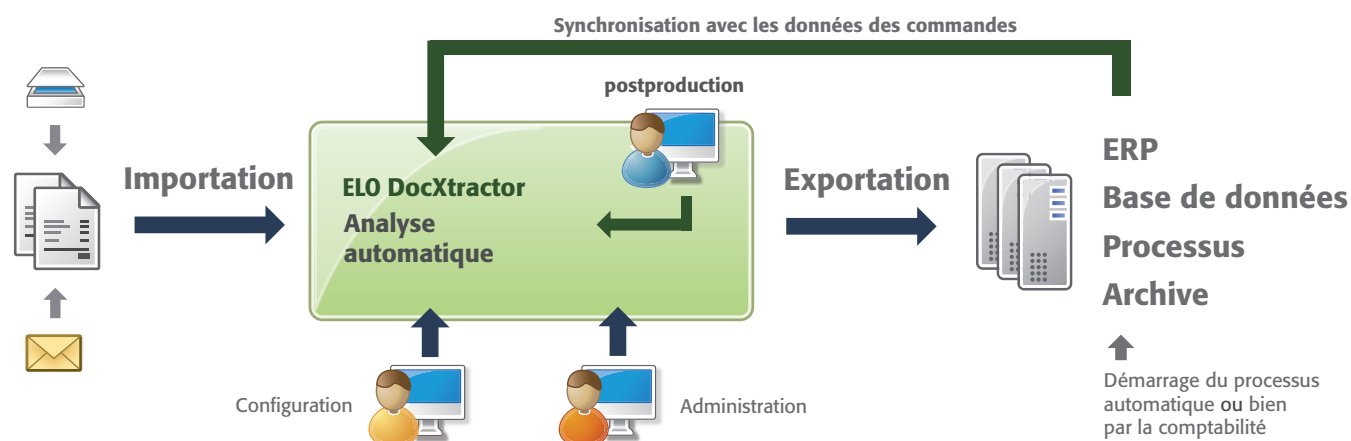
- Diminution des coûts grâce à des processus électroniques standardisés
- La perte des factures est exclue.
- Les coûts de recherche sont quasiment nuls.
- Parfaite documentation et transparence de toutes les étapes de travail
- Les délais assurent la réalisation des comptes.
- Un archivage électronique conforme aux directives légales
- Les temps de traitement diminuent.
- Le degré d'automatisation déleste les collaborateurs.
- Plus de captures multiples
- La qualité des données augmente
- L'intégration dans le système de compatibilité a pour résultat des processus cohérents.

Que fait ELO DocXtractor ?

DocXtractor ELO est un module complémentaire des systèmes ECM **ELO**professional et **ELO**enterprise et sert à traiter automatiquement les factures. L'intégralité du cycle de vie d'une facture est dirigée de façon transparente : cela va de l'entrée, en passant par la capture et la vérification, jusqu'à la validation. Au final, le traitement de votre entrée de factures est rapide, transparent et sûr.



ELO DocXtractor transmet le contenu des factures dans les processus de traitement en question et travaille parfaitement bien avec les systèmes ERP courants (SAP, Microsoft Dynamics NAV, Microsoft Dynamics AX, Sage etc.). Les processus sont initiés, dirigés et surveillés de façon centrale. Vous êtes informé de chaque étape en temps réel.



Illustr. : le traitement de factures avec ELO DocXtractor

En route pour la globalisation

Selon les exigences du marché, ELO DocXtractor est en mesure de traiter les factures internationales en plusieurs langues, comportant des devises étrangères et soumises à des législations fiscales différentes.

ELO DocXtractor INVOICE

La solution intégrale pour des processus de factorisation rapides

Diriger les processus de manière simple et performante

Les workflow d'entreprises contrôlés par un processus assurent un passage des documents plus rapide et un contrôle plus efficace. Toutes les fonctions de processus des plateformes ECM **ELO**professional et **ELO**enterprise se trouvent dans le produit de base. Le processus sur la base de formulaires est également disponible dans le package standard. Ce processus sur la base de formulaires permet de diriger des procédures telles que les demandes d'achat, la vérification de facture ou encore les demandes de congés.

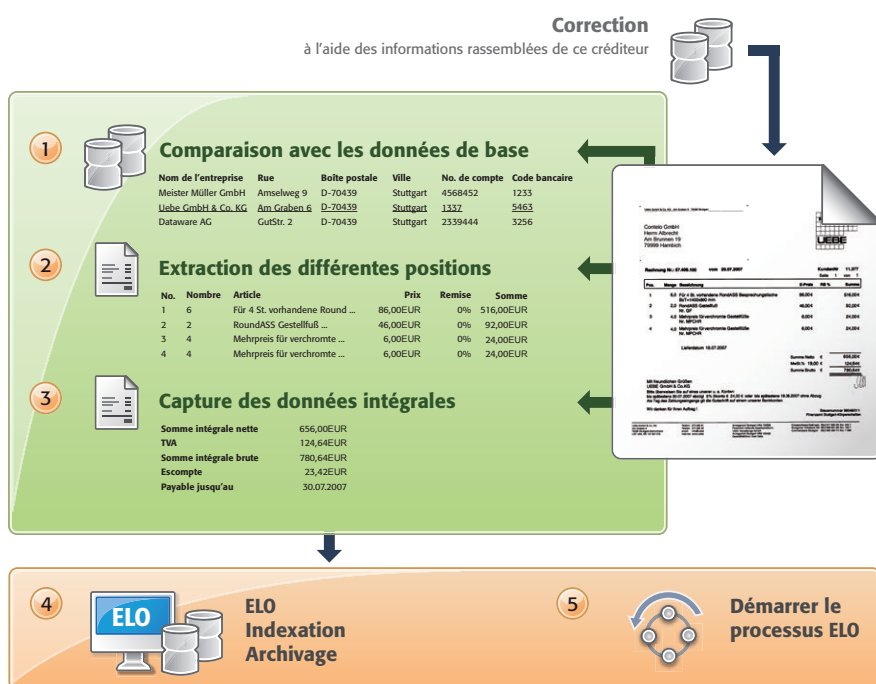
Vous trouverez de plus amples informations à ce sujet sous www.elo.com.

Le processus de factorisation en pratique : capture et vérification

Notre exemple vous montre comment le traitement de la facture fonctionne en pratique.

La facture est numérisée directement lors de l'entrée de courrier. L'avantage : à partir de ce moment, tous les collaborateurs concernés ne travaillent plus qu'avec la version électronique de la facture. Ainsi, il n'est plus nécessaire de faire des photocopies, et vous ne risquez plus de perdre la facture. Une fois le document numérisé, le système lit toutes les informations nécessaires au traitement ultérieur de la facture, et les met à disposition des collaborateurs dans le système ERP. ELO DocXtractor reconnaît automatiquement les différentes entités comptables.

Pour éviter les erreurs, ELO DocXtractor effectue de nombreuses vérifications de plausibilité avant la transmission au système ERP : le logiciel vérifie si le numéro d'ordre, le numéro de fournisseur etc. sont corrects. Cela permet d'améliorer la qualité et la sûreté de la transaction.



Illustr. : extraction de données avec ELO DocXtractor

La facture est associée à un fournisseur existant, ou un nouveau fournisseur est créé. De plus, le système est en mesure de compléter automatiquement les données incomplètes et par exemple d'ajouter un numéro de client manquant à partir de la base de données.

ELO DocXtractor INVOICE

La solution intégrale pour des processus de factorisation rapides

Des factures dirigées par un processus

Après la classification, ELO DocXtractor détermine automatiquement à quel processus de traitement la facture peut être associée, par exemple bien d'investissement, devis de réparation, etc. Le système sélectionne automatiquement le bon processus et transfère les différentes tâches aux collaborateurs concernés. Différents niveaux de gestion de conflits ont été définis.

Le client de comptabilisation / de validation

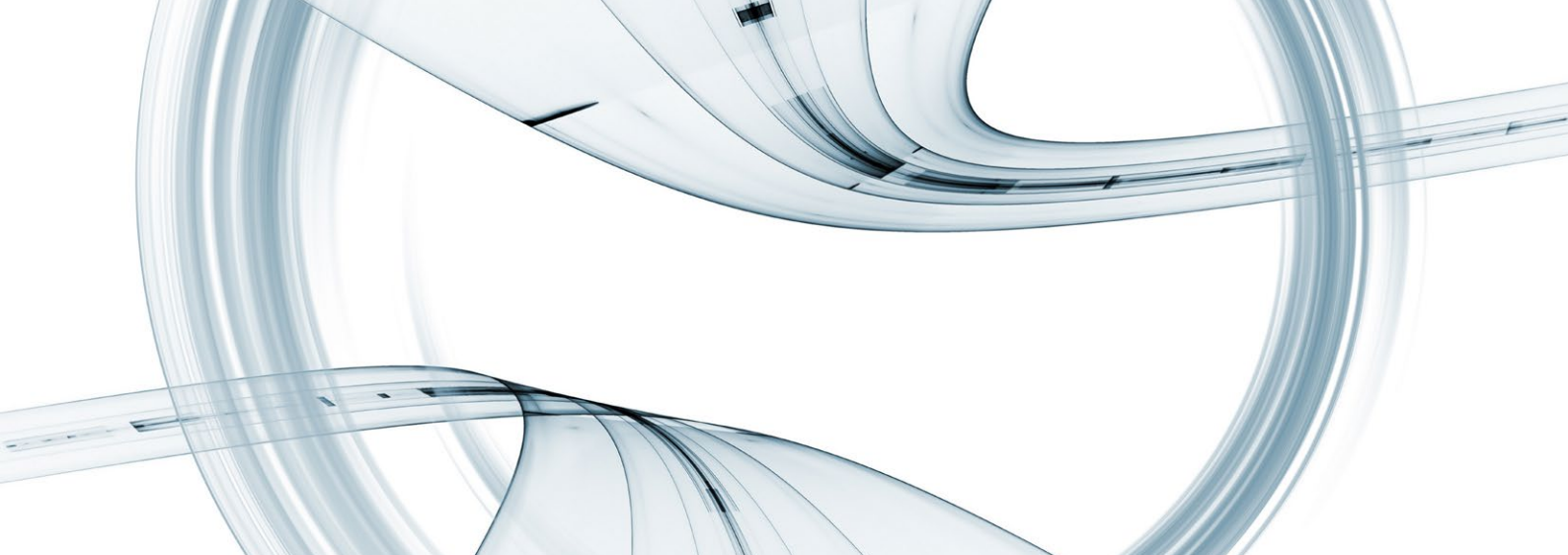
Lorsque le processus est transmis au collaborateur, il ouvre le client de comptabilisation / de validation. Les données extraites par ELO DocXtractor sont mises à disposition pour l'approbation.

Kopfdaten	Prüfdaten	Kürzung / Ablehnung	Kontierung	Rechnungswesen	Freigabe								
Pos.	Sachk.	KST	KTR	Vk-Ref.	Anl.Nr.	Nettobetr.	Steuerbetr.	Buchungstext	MwSt. G.	MwSt. P.	Kürz netto	Int.Nr.	Int.Nr.2
1	500000		65984			80,25	15,25	Lieferant GmbH	DE				
Neue Zeile						80,25	15,25				0,00		

Illustr. : Affichage de l'onglet

Kopfdaten	Prüfdaten	Kürzung / Ablehnung	Kontierung	Rechnungswesen	Freigabe
Verifier Mitarbeiter		Kommentar aus Verifier			
Renz, Sandra					
Bearbeiter	Freigabe erteilen	Rückfrage stellen	Delegieren	Unterschrift	Optionaler Kommentar
Clearinggruppe	<input type="checkbox"/> ja	<input type="checkbox"/> ja	<input type="checkbox"/> ja		
Nächster Bearbeiter					

Illustr. : Affichage de l'onglet Approbation



Le collaborateur peut traiter les données dans le client de comptabilisation/de validation ELO en fonction de son rôle au sein de la société. Il est par exemple possible d'ajouter des documents et des imputations. Les commandes peuvent être complétées, créées ou comparées automatiquement avec les données du système ERP par la personne en charge du dossier.

Kopfdaten	Prüfdaten	Kürzung / Ablehnung	Kontierung	Rechnungswesen	Freigabe
-----------	------------------	---------------------	------------	----------------	----------

Zahlungsbedingungen		
<input type="text" value="15 _ Zahlbar sofort nach Erhalt der Rechnung ohne Abzug"/>		
Zahlungsbedingungen aus Kreditorenstammsatz		
<input type="text" value="15 _ Zahlbar sofort nach Erhalt der Rechnung ohne Abzug"/>		
Begründung bei Abweichung		
<input type="text"/>		
Skontodatum	Skonto in %	Fälligkeitsdatum
<input type="text"/>	<input type="text" value="0.00"/>	<input type="text"/>
Anlagegut	Rückstellungen	
<input type="checkbox"/> ja	<input type="checkbox"/> ja	
Leistungsnachweis vorhanden	Begründung Leistungsnachweis	
<input checked="" type="checkbox"/> ja	<input type="text"/>	
Sicherheitseinbehalt in %	Sicherheitseinbehalt	
<input type="text"/>	<input type="text"/>	
Zahlsperre	Begründung Zahlsperre	
<input type="checkbox"/> ja	<input type="text"/>	
Kumulierte Rechnung	Geleistete Anzahlung brutto	Bauleistung
<input type="checkbox"/> ja	<input type="text"/>	<input type="checkbox"/> ja

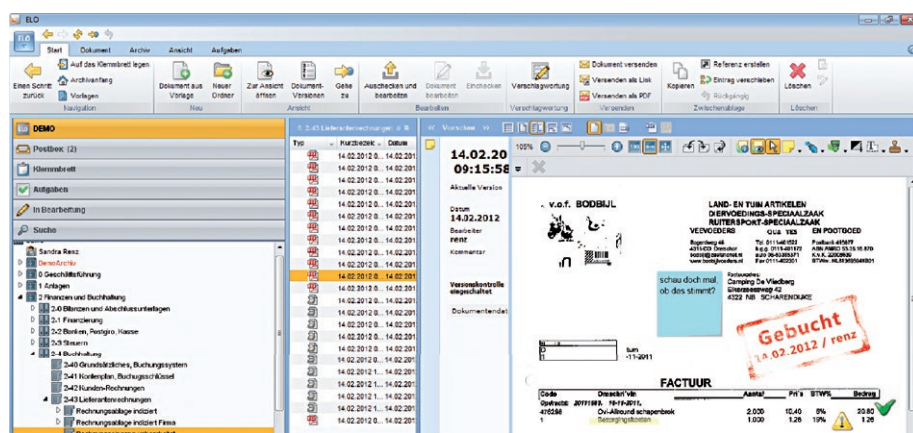
Illustr. : la fenêtre avec les données de vérification à l'intérieur du client

ELO DocXtractor INVOICE

La solution intégrale pour des processus de factorisation rapides

Un travail familial avec tampons et posts-its

En cas de maladie ou de congé, la gestion de remplacement est activée automatiquement. Les tampons ELO et les notes marginales sont des outils très performants au sein du processus. Il est très simple d'apposer des posts-its et des tampons individuels sur les documents, et de les commenter. Différents marqueurs de texte vous permettent de mettre en valeur différentes zones dans un document.



Illustr. : un travail familial avec les tampons ELO et posts-its

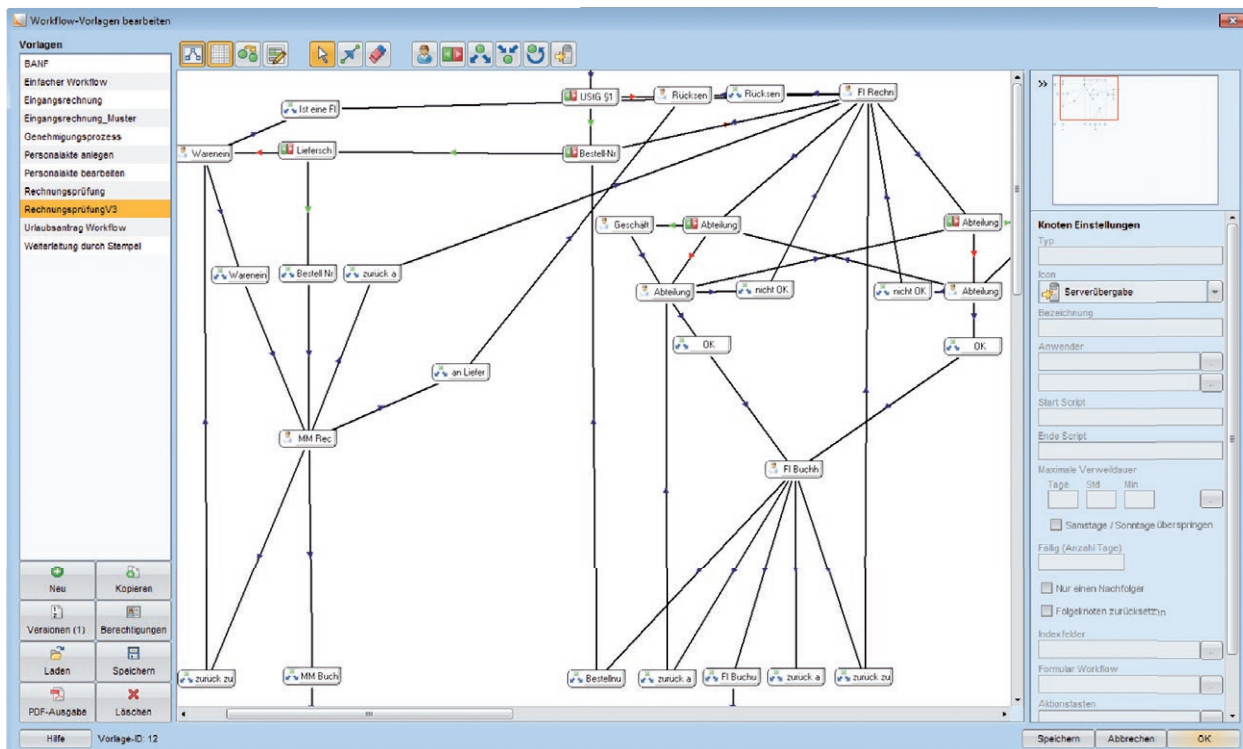
Qui a le droit d'apposer un tampon ?

Les définitions des autorisations peuvent également être appliquées aux tampons ELO et notes marginales. Ainsi, il est très simple de déterminer quel utilisateur a le droit d'apposer un post-it ou lequel doit utiliser quel tampon. Dans certains cas, il peut être sensé que certaines remarques ne soient visibles que pour la direction, par exemple. Les tampons ELO et notes marginales permettent de mettre en place de nombreux scénarios pour un travail efficace au sein du processus de validation.



Un monitoring de processus clair

Une fois la facture approuvée, toutes les informations de la facture nécessaires à la comptabilisation sont transmises automatiquement au système ERP – et cela, beaucoup plus rapidement que si cela avait été effectué manuellement. La saisie et l'évaluation manuelle des documents sont ainsi réduites au minimum.



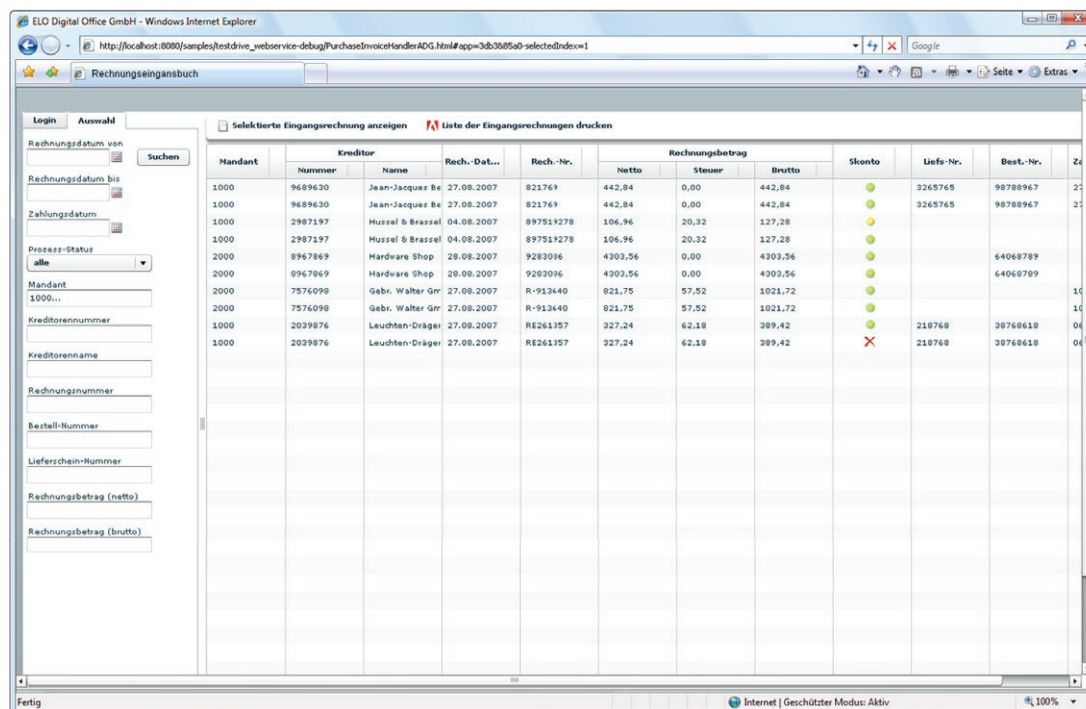
Illustr. : Processus d'approbation

ELO DocXtractor INVOICE

La solution intégrale pour des processus de factorisation rapides

Le registre électronique de réception des factures : une planification de liquidités sûre

Le registre électronique de réception des factures est très important, puisqu'il permet de diriger et de contrôler les processus de vérification de factures. Vous avez par exemple la possibilité de faire afficher toutes les factures dont le processus de vérification n'est pas encore clôturé. Une fois le document numérisé, ELO DocXtractor traite les informations et actualise les données. Ainsi, votre société peut calculer par avance les besoins de liquidité et réaliser un contrôle actif.



Mandant	Kreditor		Rech. Dat...	Rech.-Nr.	Rechnungsbetrag			Skonto	Liefz.-Nr.	Best.-Nr.	Za
	Nummer	Name			Netto	Steuer	Brutto				
1000	9689630	Jean-Jacques B...	27.08.2007	821769	442,84	0,00	442,84		3265765	98788967	25
1000	9689630	Jean-Jacques B...	27.08.2007	821769	442,84	0,00	442,84		3265765	98788967	25
1000	2987197	Hussel & Brassel	04.08.2007	897519278	106,96	20,32	127,28				
1000	2987197	Hussel & Brassel	04.08.2007	897519278	106,96	20,32	127,28				
2000	8967869	Hardware Shop	28.08.2007	9283096	4303,56	0,00	4303,56			64068789	
2000	8967869	Hardware Shop	28.08.2007	9283096	4303,56	0,00	4303,56			64068789	
2000	7576099	Gebn. Walter Gr...	27.08.2007	R-912640	821,75	57,52	1021,72				10
2000	7576099	Gebn. Walter Gr...	27.08.2007	R-912640	821,75	57,52	1021,72				10
1000	2039876	Leuchten-Dräger	27.08.2007	RE261357	327,24	62,18	389,42		210768	38768618	04
1000	2039876	Leuchten-Dräger	27.08.2007	RE261357	327,24	62,18	389,42		210768	38768618	04

Illustr. : livre d'entrées de factures basé sur le Web



Contrôle de version

Grâce à l'archivage précoce et automatisé de la facture, le dépôt se fait conformément aux directives légales. La documentation du cycle de vie d'une facture est disponible à tout moment, elle est également disponible après plusieurs années, par exemple pour des contrôles fiscaux. Par ailleurs, l'archivage de factures dans ELO peut délester la base de données ERP et donc contribuer à l'amélioration de la performance du système.

ELO DocXtractor est un module de classification à la pointe de la technique. Il peut être parfaitement adapté à vos exigences.

Avantages de ELO DocXtractor INVOICE

- Lecture de facture universelle : définition générique de document, pas de définition spécifique aux créiteurs , solution „Out-of-the-Box“ : mise en place sans adaptation des documents de clientèle
- Recherche indépendante des positions
- Ajustement individuel possible (par exemple vérification de la taxe d'impôt sur le chiffre d'affaires, champs spécifiques etc.)
- Système autodidacte
- Lecture des contenus de facture, tableaux inclus
- Extraction intégrale des différentes positions de la facture
- Traitement de documents de plusieurs pages
- Traitement de documents rédigés en langue étrangère
- Reconnaissance automatique de notes de crédit et d'avertissements
- Possibilité d'élargir à DocXtractor SUITE (traitement de l'intégralité de l'entrée de courrier)

